



برج اھيكة  
ريزيدنسيوز

رفاهية تعيشها بكل حواسك





أهلاً بك في الرفاهية

## قصة فخامة، تأسر الأبواب

هنا في قلب الروعة، تنبض حياة ملؤها الرقي، حيث تستمتع بحياة مدللة على البحر، بكل فتونه وغموضه، تداعبك نسماته صباح مساء، فتجعل من أيامك هنا، ذكرى حلوة برفقة من تحب.

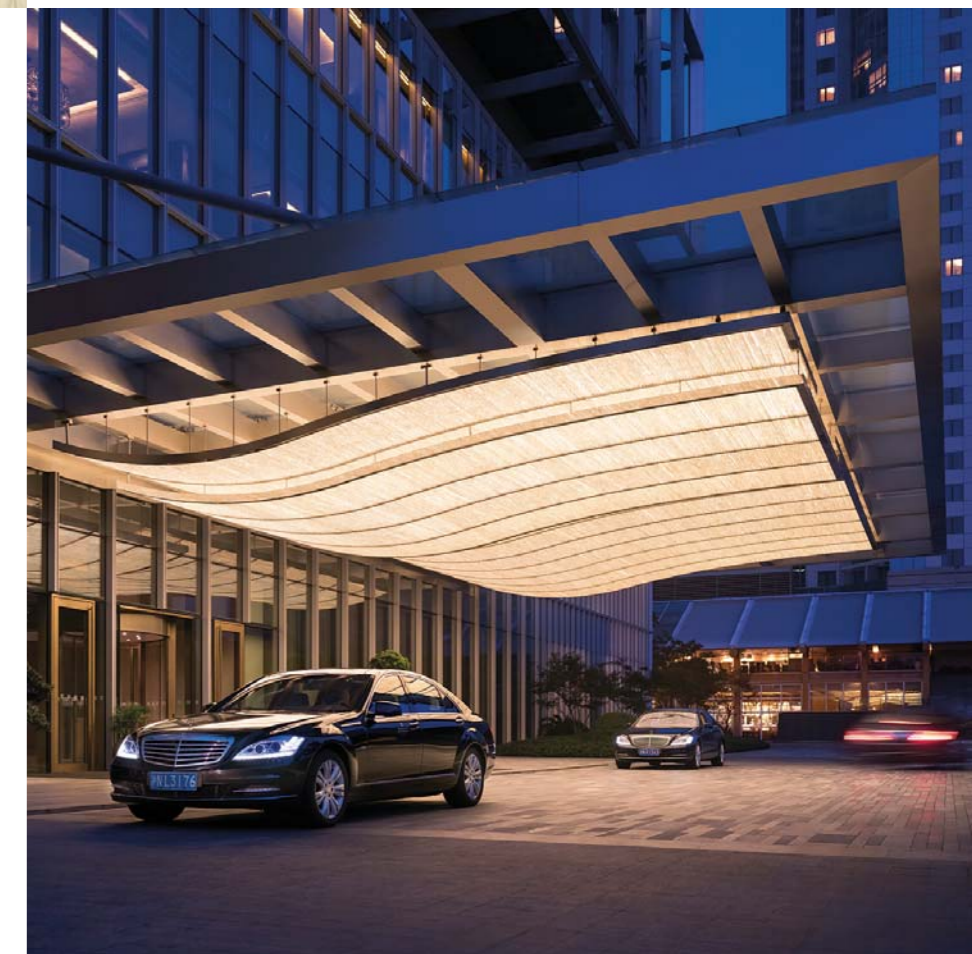
## برج أصيلة.. منقطع النظير

استمتع بالإقامة في برج عصري، داخل وحدات سكنية فاخرة تضيء على حياتك مظاهر الأناقة والرفاهية، حيث التناغم الرائع بين المسكن الأرقى ورفاهية الخدمات الفندقية.



  
برج أصيلة  
ريزيدنسيز

  
فندق شانغريلا جدة  
**Shangri-La hotel**  
JEDDAH



شمال

ميدان الكرة  
الأرضية

شارع السلام

أوتو  
مول

طريق الملك عبدالعزيز

مطار الملك  
عبد العزيز الدولي

شارع الأمير سلطان

مجمع العرب

رد سي  
مول

برج أصيلة ريزيدنسيز  
وفندق شانغريلا جدة

طريق المدينة المنورة

طريق الملك فهد

شارع حراء

المستشفى  
السعودي الألماني

مستشفى غسان  
نجيب فرعون

ميدان  
النورس

المسافة	البُعد عن برج أصيلة ريزيدنسيز
500 م	رد سي مول
3 كم	أوتو مول
3.5 كم	ميدان النورس
4 كم	المستشفى السعودي الألماني
4.5 كم	ميدان الكرة الأرضية
5 كم	مستشفى غسان نجيب فرعون
5 كم	مجمع العرب
8 كم	مطار الملك عبد العزيز الدولي

## عنوان لروعتك

في هذا الموقع الفريد حيث قريك من كل ما ينبض بالإثارة في مدينة جدة، وسهولة الوصول إلى أرقى الخدمات وعبر محاور طرق رئيسية، ستكتشف حياةً مناسبة وغنية بالإثارة والجمال.



## استمتع بكل حواسك

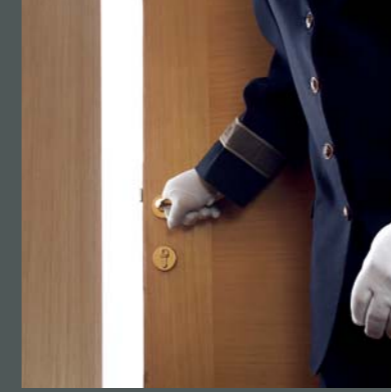
كل شيء هنا ينطق بالرفاهية، في مكان تم تصميمه ليخاطب حواسك، ويغمرك بمشاعر مفعمة بالمتعة، ويلهمك شغف الابتكار. هنا ستشعر بفخامة الحياة من حولك، وتعش حلمك.



جمال



بحر



رفاهية



سكينة



روعة





تواصل



أناقة المسكن



حيوية



خدمات فندقية



حياة متكاملة في مكان واحد

ستعيش هنا تجربة فريدة صُممت لك بعناية، تجمع بين السكنية والخصوصية وحيوية النشاط والتواصل مع أحبائك، داخل بيئة متميزة من الخدمات الفندقية الفاخرة.



## تصميم أخاذ

رائع ذلك التصميم الذي يرتقي ويسمو أكثر، من خلال أحدث المعايير العالمية التي ترتقي إلى ذوقك، وتعبر عن أسلوبك، وتلائم تطلعاتك.





إنها سيمفونية تمزج بين الحداثة بكل رونقها، والراحة بكل أبعادها، ما بين راحة مثالية، وإضاءة متألقة، وفخامة ورقية، ومناظر وإطلالات فاتنة، وأجواء ترحيبية، داخل وحدة سكنية ذكية تحتفل فيها بعالمك الخاص.

## حياتك .. أسلوب أصيل

كل شيء هنا صمم ليعبر عن أسلوب حياتك، لتهنأ  
بحياة اجتماعية مميزة وجذابة، وتستمتع بالحياة  
من حولك، وتسعد قلبك.





## لك ولعائلتك

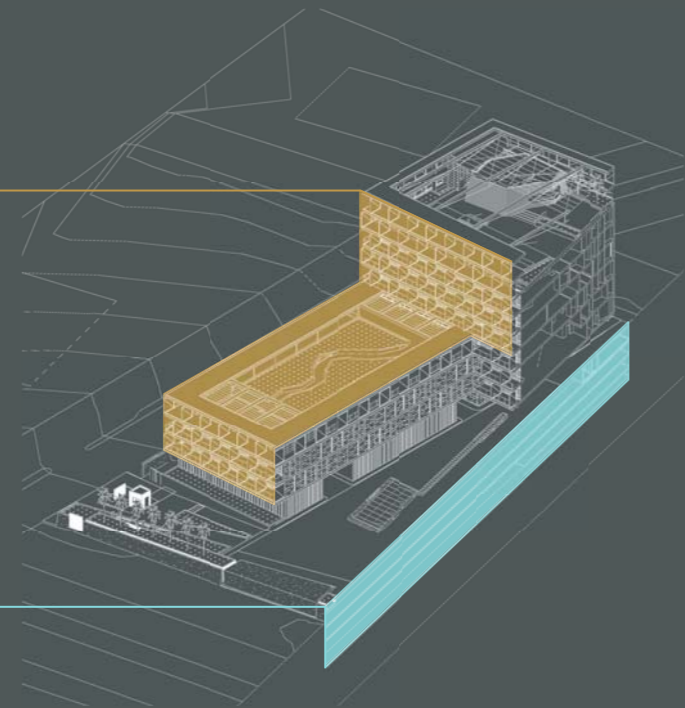
أبحرنا في أدق التفاصيل التي تعكس خبرتنا في تصميم أسلوب الحياة الأرقى، والذي يتلاءم مع تقاليد حياتنا العائلية وطبيعة مجتمعنا.

## مكونات برج أصيلة

- فندق شانغريلا جدة
- وحدات برج أصيلة ريزيدنسيز السكنية
- المرافق والخدمات

طابق 8-1

مرافق وخدمات



طابق 3-1

مواقف خاصة للمركبات

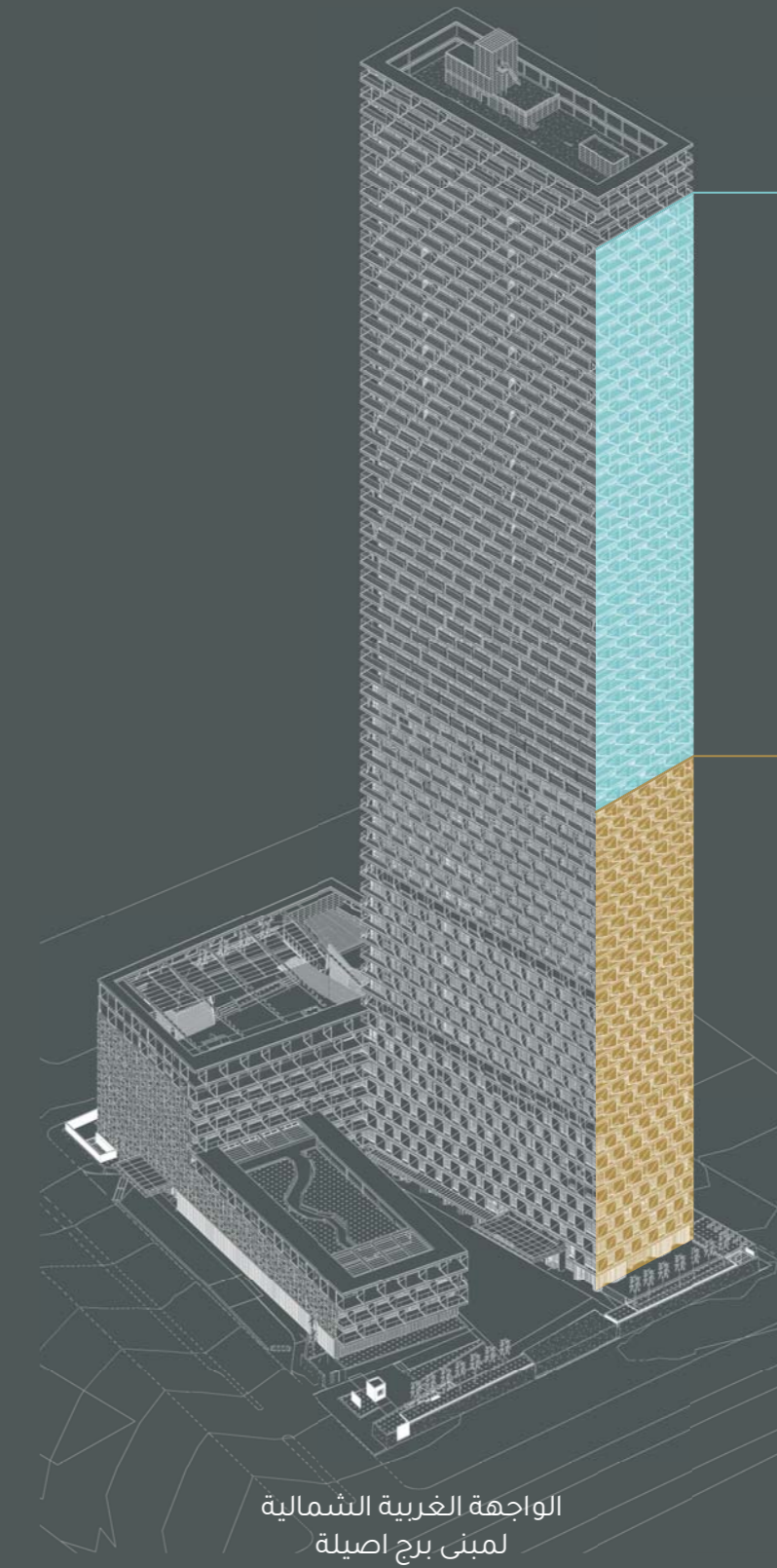
الواجهة الغربية الجنوبية  
(جانب مقطع للطوابق الملحقة)

طابق 63-29

وحدات برج أصيلة ريزيدنسيز السكنية

طابق 28-0

فندق شانغريلا جدة



الواجهة الغربية الشمالية  
لمبنى برج أصيلة

## المرافق والخدمات



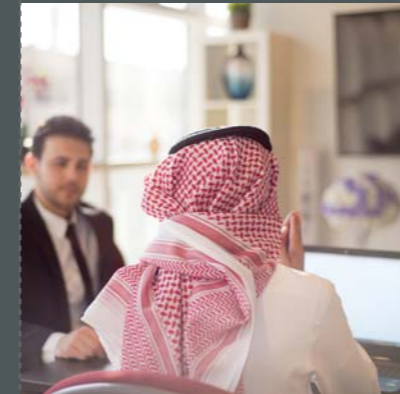
الغسيل  
والتنظيف



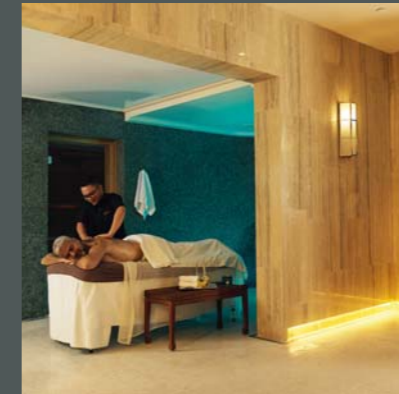
منطقة  
ألعاب الأطفال



قاعة مناسبات  
تتسع لـ 1200  
شخص



مسابح



قاعات  
سكواش



ارقن المطاعم  
والمقاهي



ركن  
المركبات



خدمة  
الغرف



سيجار  
لاونج



مركز  
الأعمال



سبا



نوادي صحية  
للرجال والنساء



## تنسّم عبير الرفاهية

أطلق لطموحك العنان، تمتع بالحياة بكل  
مباهجها، حقق لنفسك ما تصبو إليه، في واحة من  
الفخامة والرقي.



3  
غرف نوم

أ. 362,9 م<sup>2</sup>  
ب. 448,1 م<sup>2</sup>

2  
غرفة نوم

أ. 292,6 م<sup>2</sup>  
ب. 278,7 م<sup>2</sup>

بنتهاوس

1514,3 م<sup>2</sup>

4  
غرف نوم

أ. 725,2 م<sup>2</sup>  
ب. 657,2 م<sup>2</sup>  
ج. 724,1 م<sup>2</sup>  
دوبلكس. 585,2 م<sup>2</sup>



الطوابق: 29-40, 43-59

الوحدة 02 - نموذج ( ب )

2 غرف نوم / شمال



المساحة البيعية

متر مربع

226

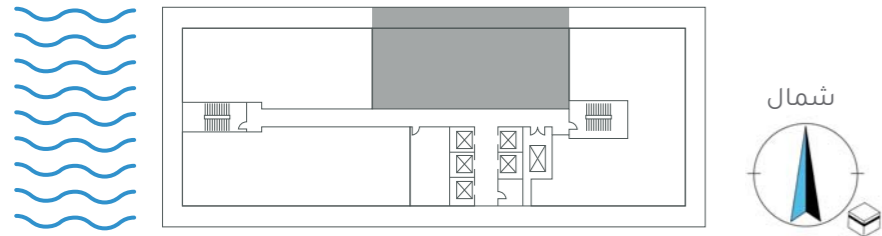
مساحة الوحدة

52,7

مساحة الشرفة

278,7

إجمالي المساحة

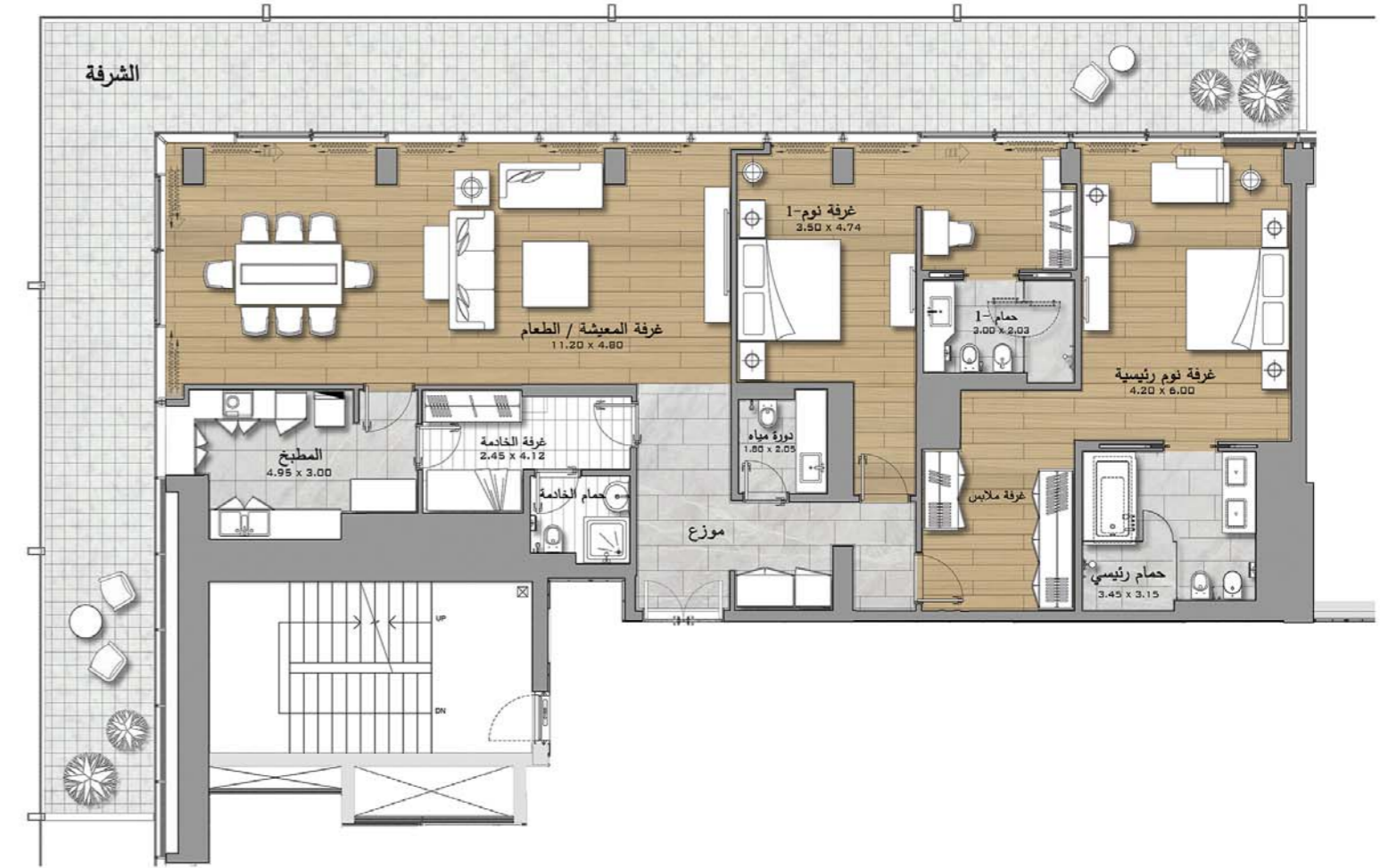


ملاحظة: 1- جميع المواد و الأبعاد و الرسومات تقريبية. 2- المعلومات الموضحة أعلاه قابلة للتغيير دون سابق إعلان. 3- مساحة الوحدة الفعلية قد تختلف عن المساحة المذكورة. 4- الرسومات أعلاه استرشادية ولا تخضع لمقياس هندسي. 5- يحتفظ المطور بحقه في التعديل دون أي مسؤولية.

الطوابق: 29-30, 33-35, 38-40, 45-47, 50-52, 55-57, 60

الوحدة 01 - نموذج ( أ )

2 غرف نوم / شمال غرب



المساحة البيعية

متر مربع

210

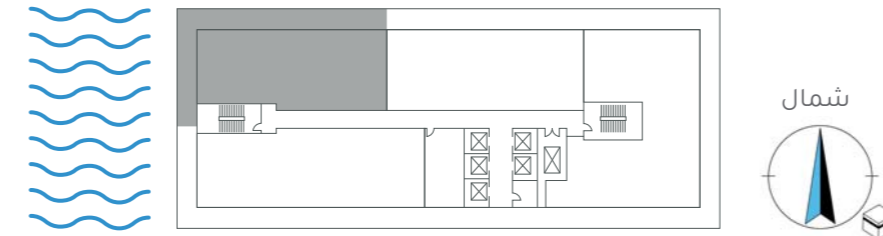
مساحة الوحدة

82,6

مساحة الشرفة

292,6

إجمالي المساحة

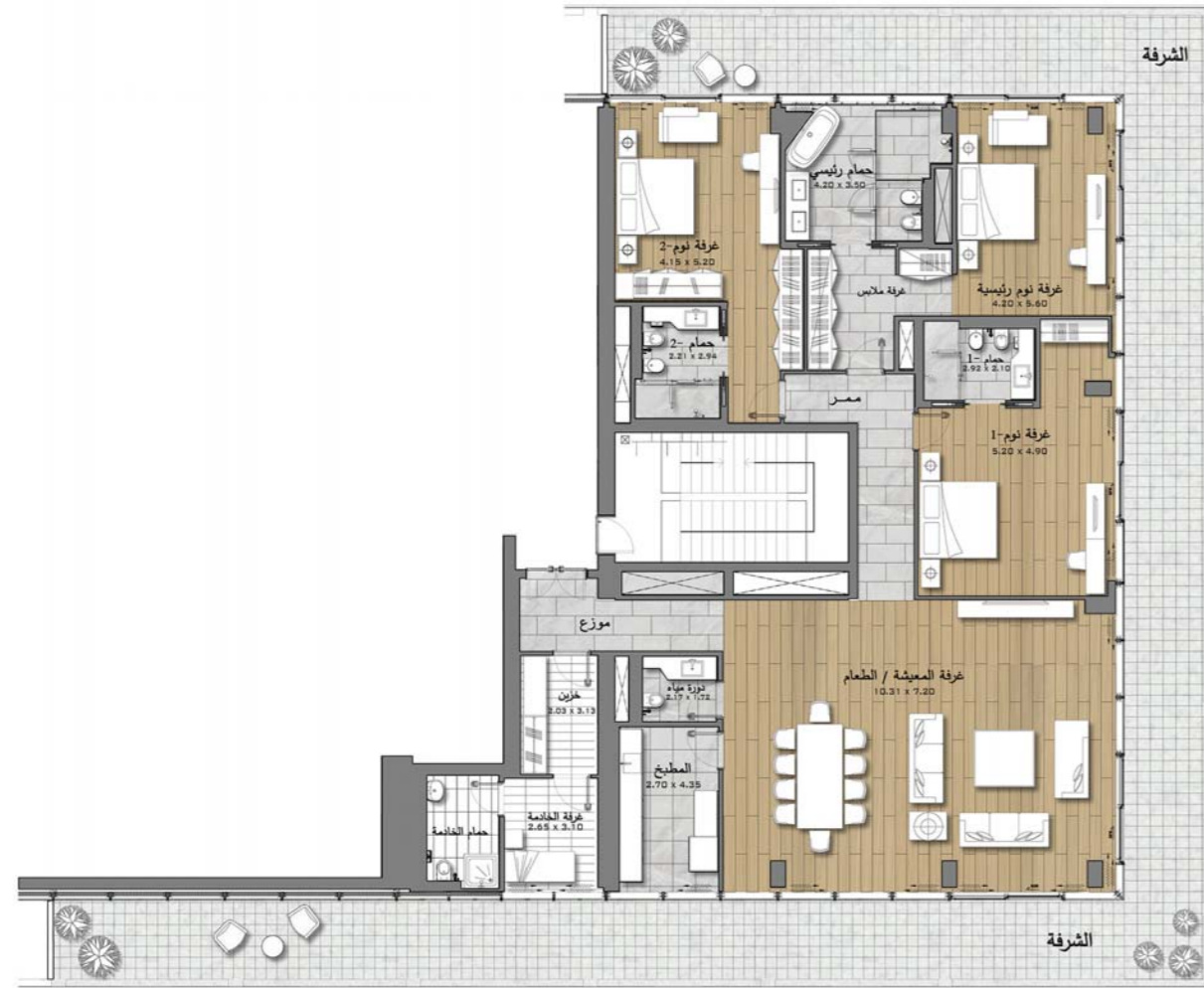


ملاحظة: 1- جميع المواد و الأبعاد و الرسومات تقريبية. 2- المعلومات الموضحة أعلاه قابلة للتغيير دون سابق إعلان. 3- مساحة الوحدة الفعلية قد تختلف عن المساحة المذكورة. 4- الرسومات أعلاه استرشادية ولا تخضع لمقياس هندسي. 5- يحتفظ المطور بحقه في التعديل دون أي مسؤولية.

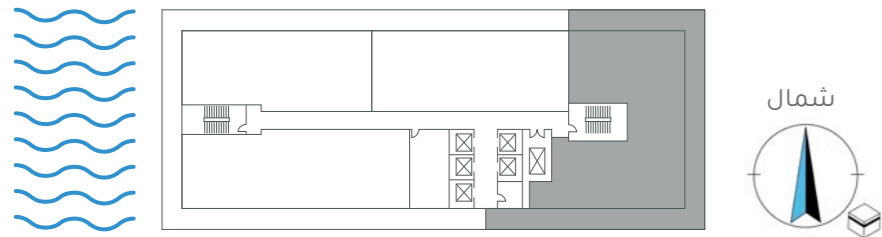
الطوابق: 29-40, 43-59

الوحدة 04 - نموذج ( ب )

3 غرف نوم / شمال شرق جنوب



المساحة البيعية



متر مربع

300

148,1

448,1

مساحة الوحدة

مساحة الشرفة

إجمالي المساحة

ملاحظة: 1- جميع المواد و الأبعاد و الرسومات تقريبية. 2- المعلومات الموضحة أعلاه قابلة للتغيير دون سابق إعلان. 3- مساحة الوحدة الفعلية قد تختلف عن المساحة المذكورة. 4- الرسومات أعلاه استرشادية ولا تخضع لمقياس هندسي. 5- يحتفظ المطور بحقه في التعديل دون أي مسؤولية.

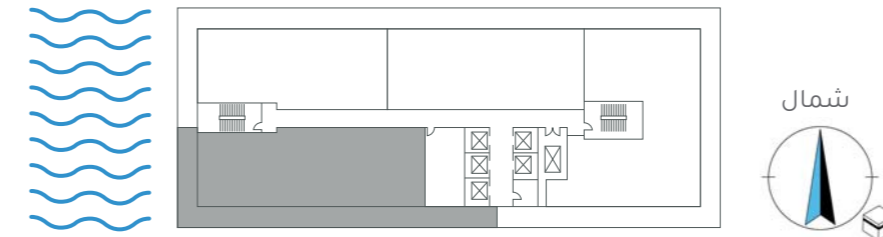
الطوابق: 29-40, 43-60

الوحدة 03 - نموذج ( أ )

3 غرف نوم / جنوب غرب



المساحة البيعية



متر مربع

253

109,9

362,9

مساحة الوحدة

مساحة الشرفة

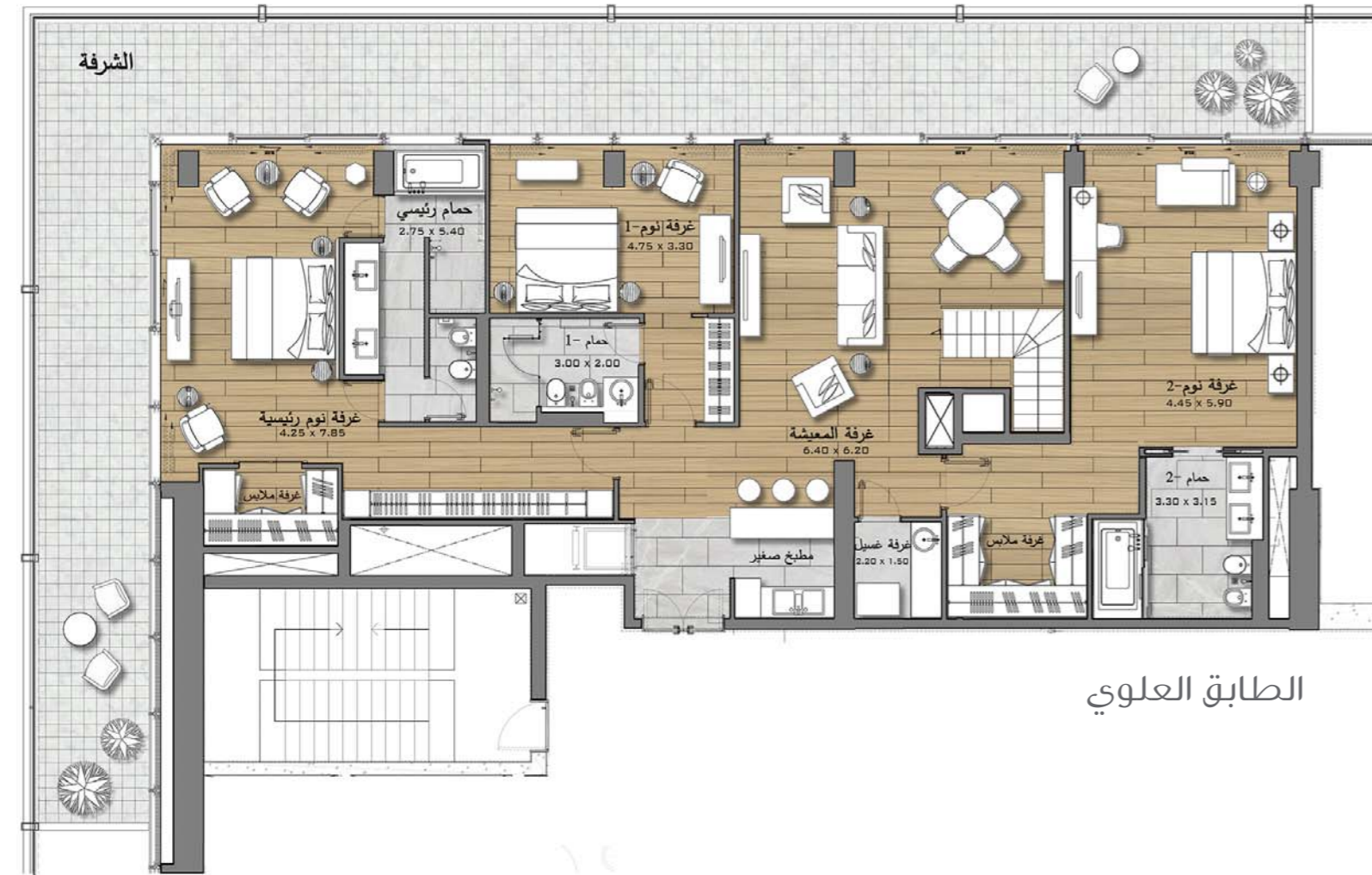
إجمالي المساحة

ملاحظة: 1- جميع المواد و الأبعاد و الرسومات تقريبية. 2- المعلومات الموضحة أعلاه قابلة للتغيير دون سابق إعلان. 3- مساحة الوحدة الفعلية قد تختلف عن المساحة المذكورة. 4- الرسومات أعلاه استرشادية ولا تخضع لمقياس هندسي. 5- يحتفظ المطور بحقه في التعديل دون أي مسؤولية.

## 4 غرف نوم / شمال غرب

الوحدة 05 - دوبلكس

الطوابق: 31-32, 36-37, 43-44, 48-49, 53-54, 58-59



المساحة البيعية

متر مربع

420

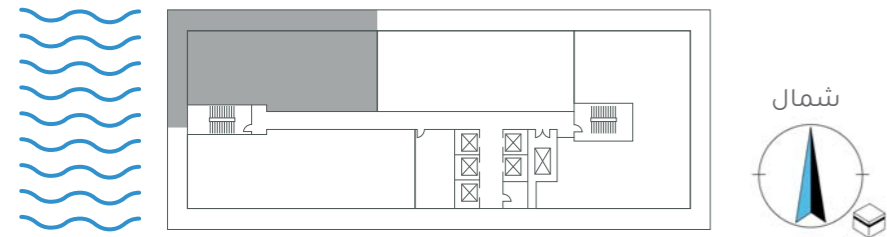
مساحة الوحدة

165,2

مساحة الشرفة

585,2

إجمالي المساحة

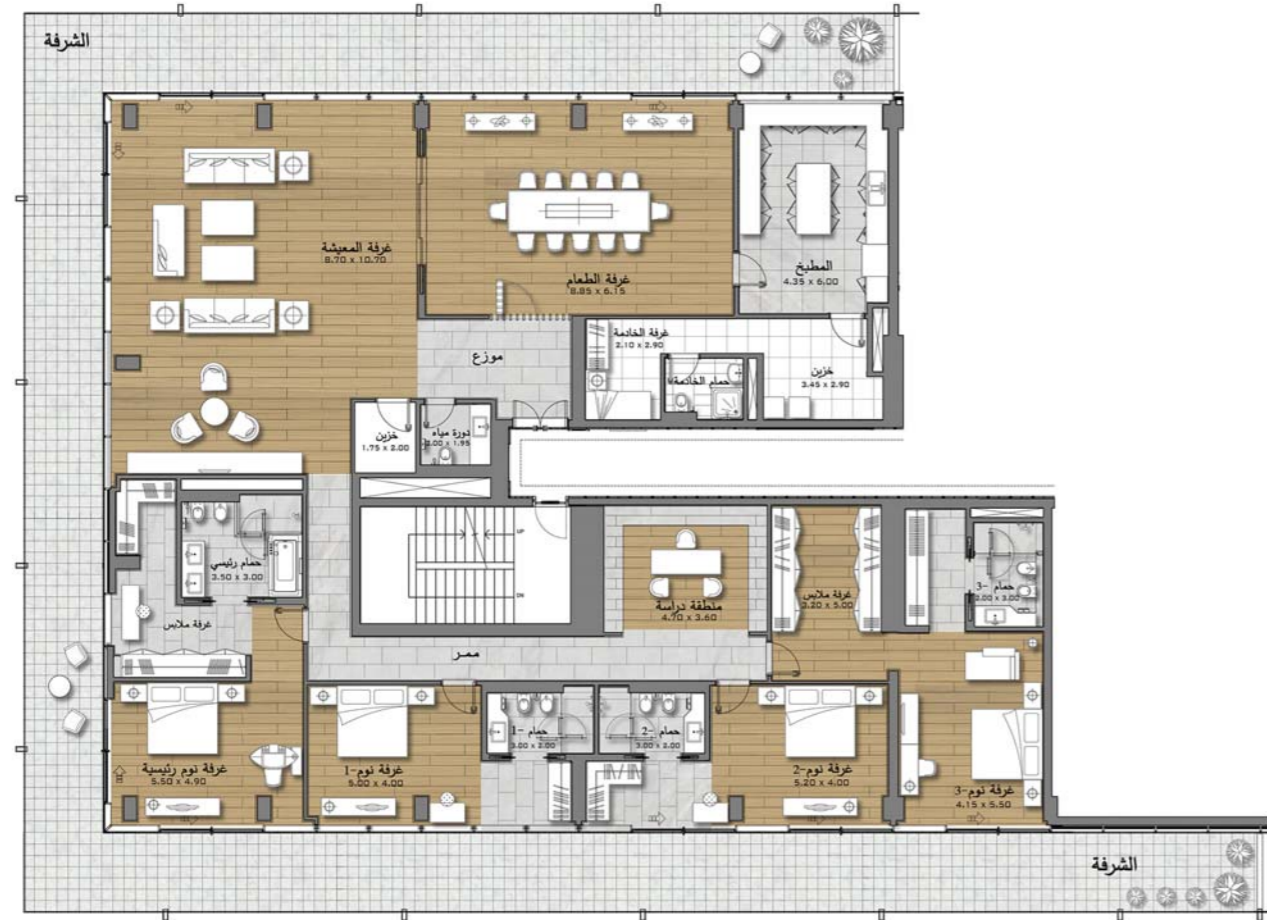


ملاحظة: 1- جميع المواد و الأبعاد و الرسومات تقريبية. 2- المعلومات الموضحة أعلاه قابلة للتغيير دون سابق إعلان. 3- مساحة الوحدة الفعلية قد تختلف عن المساحة المذكورة. 4- الرسومات أعلاه استرشادية ولا تخضع لمقياس هندسي. 5- يحتفظ المطور بحقه في التعديل دون أي مسؤولية.

الطابق: 62

الوحدة 07 - نموذج ( ب )

4 غرف نوم / شمال غرب جنوب



المساحة البيعية

متر مربع

479

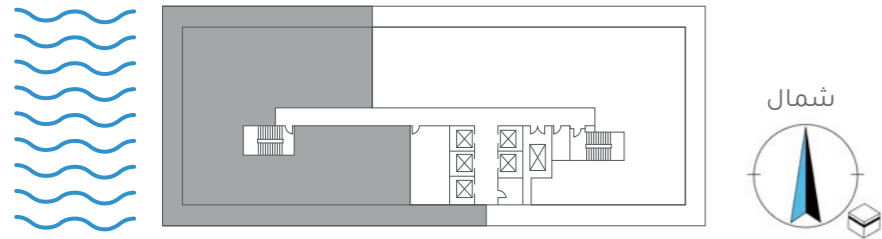
مساحة الوحدة

178,2

مساحة الشرفة

657,2

إجمالي المساحة

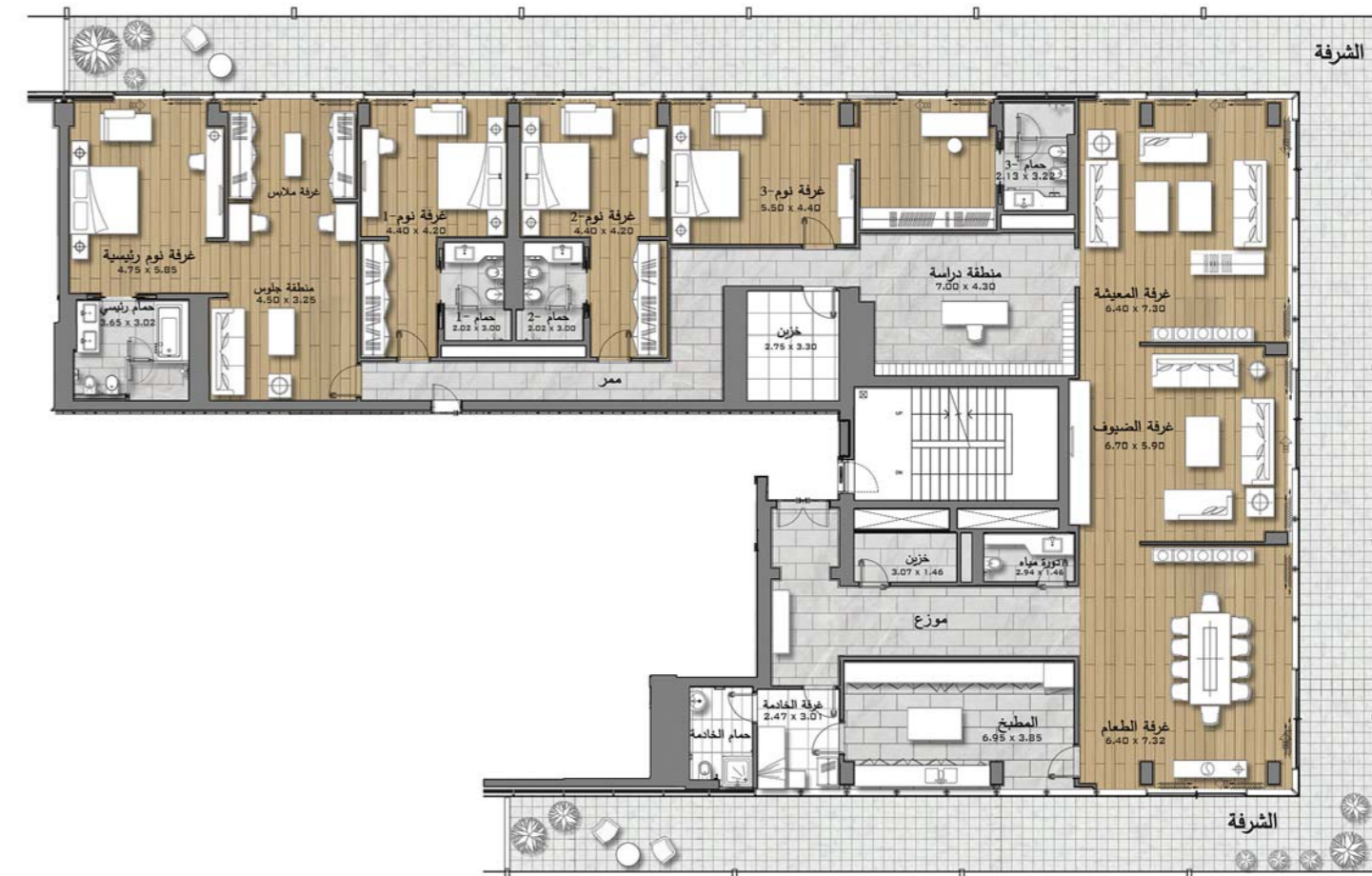


ملاحظة: 1- جميع المواد و الأبعاد و الرسومات تقريبية. 2- المعلومات الموضحة أعلاه قابلة للتغيير دون سابق إعلان. 3- مساحة الوحدة الفعلية قد تختلف عن المساحة المذكورة. 4- الرسومات أعلاه استرشادية ولا تخضع لمقياس هندسي. 5- يحتفظ المطور بحقه في التعديل دون أي مسؤولية.

الطابق: 60

الوحدة 06 - نموذج ( أ )

4 غرف نوم / شمال شرق جنوب



المساحة البيعية

متر مربع

526

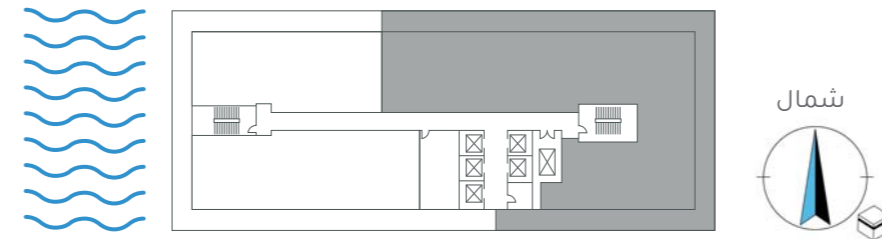
مساحة الوحدة

199,2

مساحة الشرفة

725,2

إجمالي المساحة

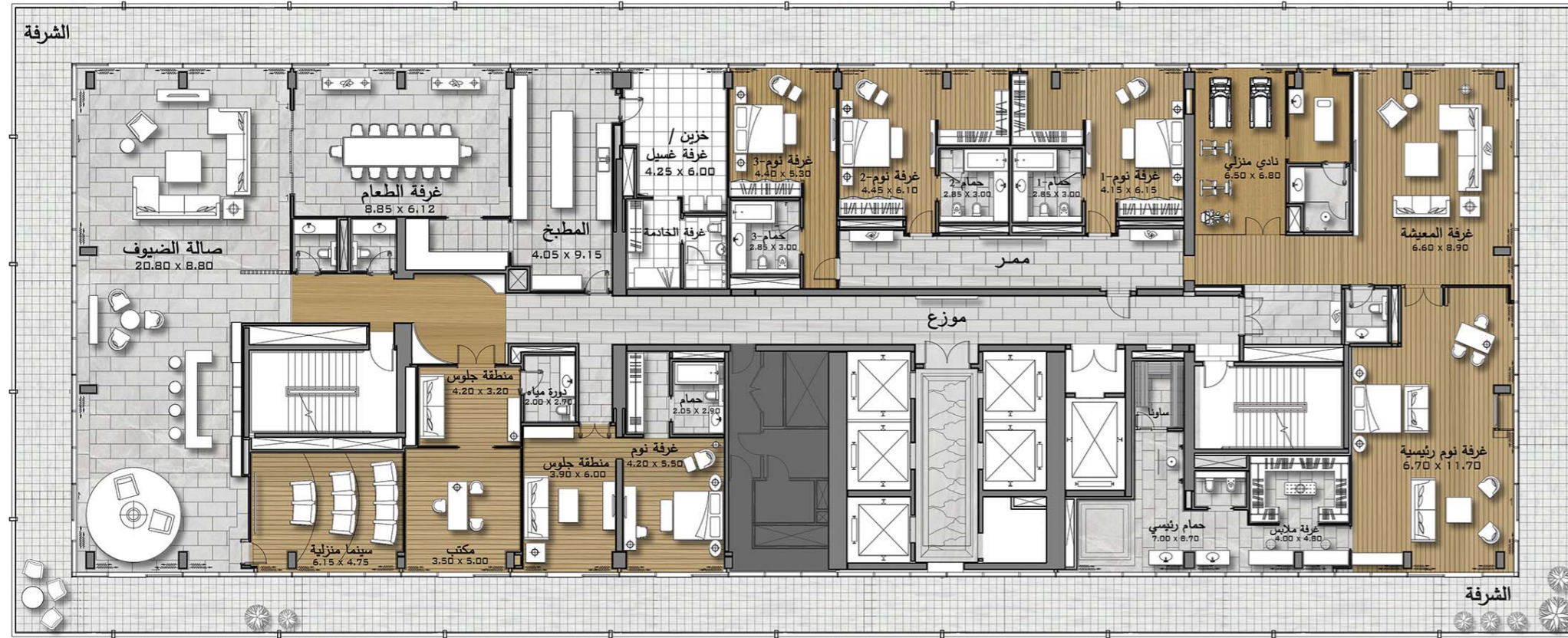


ملاحظة: 1- جميع المواد و الأبعاد و الرسومات تقريبية. 2- المعلومات الموضحة أعلاه قابلة للتغيير دون سابق إعلان. 3- مساحة الوحدة الفعلية قد تختلف عن المساحة المذكورة. 4- الرسومات أعلاه استرشادية ولا تخضع لمقياس هندسي. 5- يحتفظ المطور بحقه في التعديل دون أي مسؤولية.

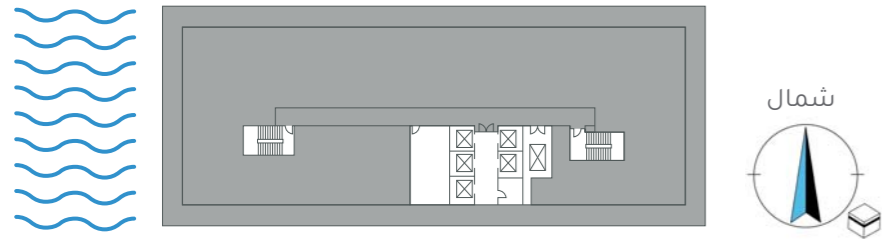
الطابق: 63

الوحدة 09

بنتهاوز / شمال شرق غرب جنوب



المساحة البيعية



متر مربع

1121

مساحة الوحدة

393,3

مساحة الشرفة

1514,3

إجمالي المساحة

ملاحظة: 1- جميع المواد و الأبعاد و الرسومات تقريبية. 2- المعلومات الموضحة أعلاه قابلة للتغيير دون سابق إعلان. 3- مساحة الوحدة الفعلية قد تختلف عن المساحة المذكورة. 4- الرسومات أعلاه استرشادية ولا تخضع لمقياس هندسي. 5- يحتفظ المطور بحقه في التعديل دون أي مسؤولية.

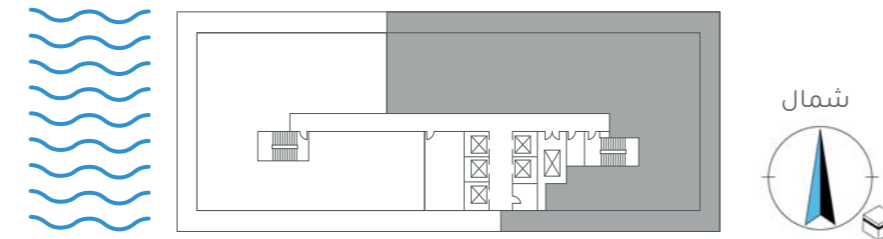
الطابق: 62

الوحدة 08 - نموذج ( ج )

4 غرف نوم / شمال شرق جنوب



المساحة البيعية



متر مربع

509

مساحة الوحدة

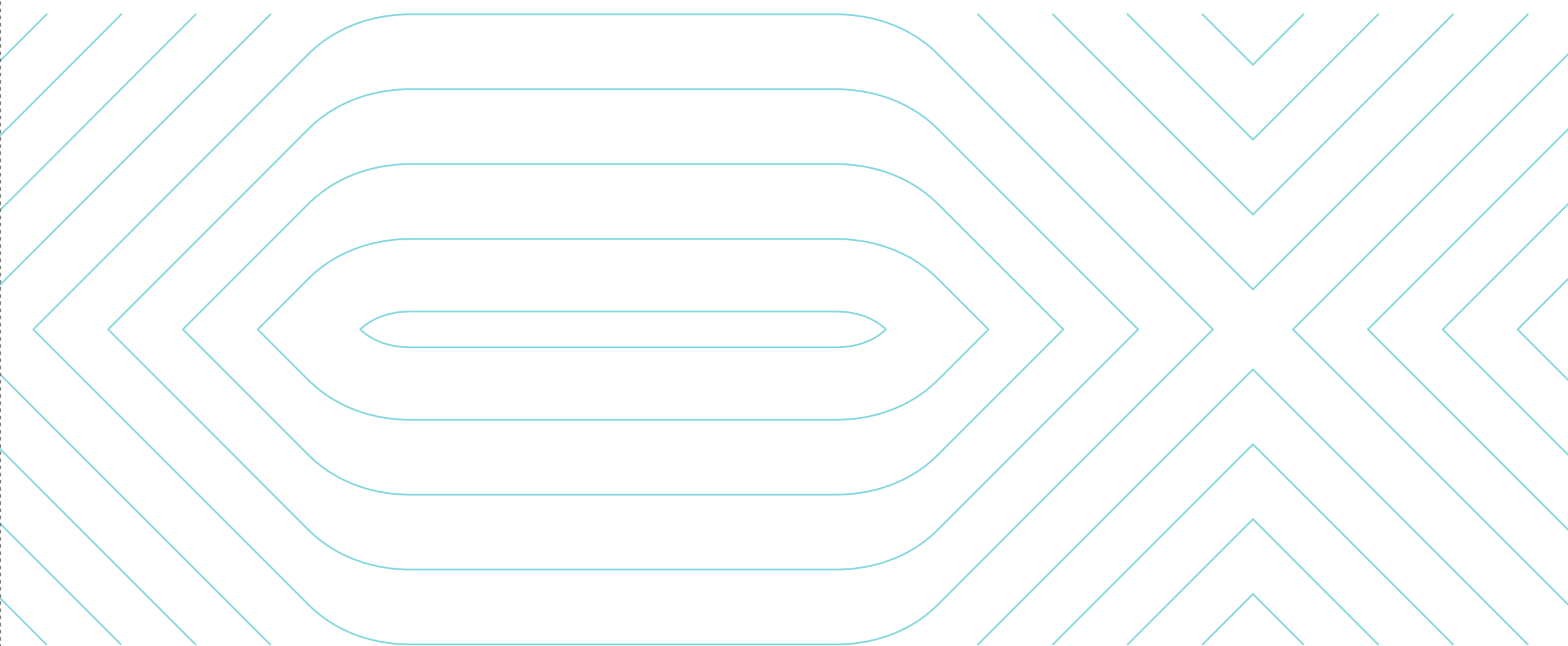
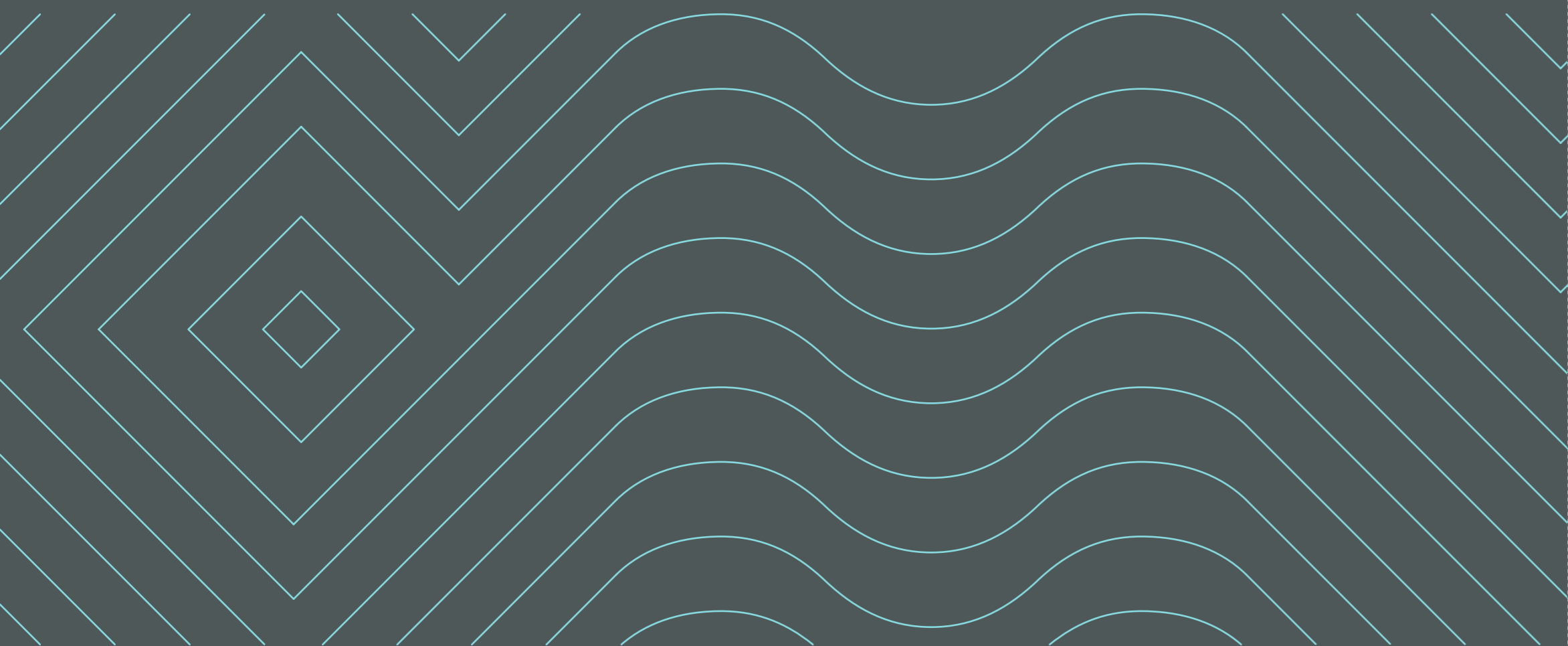
215,1

مساحة الشرفة

724,1

إجمالي المساحة

ملاحظة: 1- جميع المواد و الأبعاد و الرسومات تقريبية. 2- المعلومات الموضحة أعلاه قابلة للتغيير دون سابق إعلان. 3- مساحة الوحدة الفعلية قد تختلف عن المساحة المذكورة. 4- الرسومات أعلاه استرشادية ولا تخضع لمقياس هندسي. 5- يحتفظ المطور بحقه في التعديل دون أي مسؤولية.



المبيعات والتسويق



مقاول المشروع



المتنقل الفندقي



المالك والمطور

